

Verso CF 1000 U/H/V

Débit d'air nominal selon l'ErP 2018, m ³ /h	1050
Débit d'air nominal selon l'ErP 2018, l/s	291,67
Épaisseur de panneau, mm	50
Poids de l'unité, kg	269
Tension d'alimentation HE, V	3~400
Tension d'alimentation HW, V	1~230
Courant de fonctionnement maximal HE, A	9,5
Courant de fonctionnement maximal HW, A	3,3
Dimensions des filtres BxHxL, mm	800x400x46
Puissance électrique en entrée du moteur du ventilateur au débit maximal, W	178
Capacité du réchauffeur d'air électrique, kW/Δt, °C4,5/11,9	
Espace de maintenance, mm	800



Données acoustiques

Niveau de puissance acoustique pondéré A L_{WA}, dB(A) au débit nominal

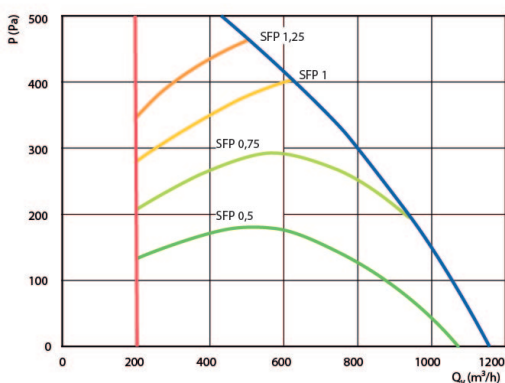
Air neuf	56
Soufflage	74
Extraction	57
Rejet	74
Caisson	54

Niveau de pression acoustique pondéré A L_{PA}, dB(A) Pièce de 10 m² à isolation normale, distance du caisson : 3 m

Rayonné	43
---------	----

Performance (données Verso CF 1000 UH)

Filtre air soufflé F7, filtre air évacué M5



Rendement de l'échangeur

Température extérieure, °C	Hiver					Été		
	-23	-15	-10	-5	0	25	30	35
Après l'échangeur de chaleur, °C	15,2	16,0	16,8	17,1	18,0	22,6	23,5	24,7

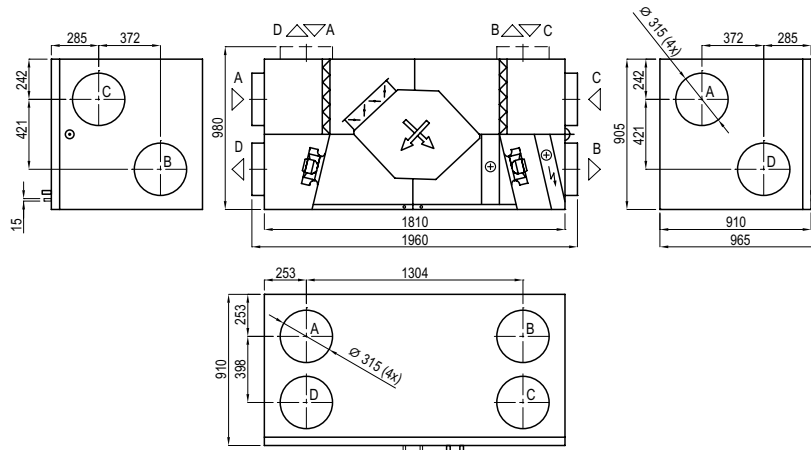
intérieur +22°C, 20 % RH

Batterie change-over à eau/batterie réversible DX (HCW/HCDX)

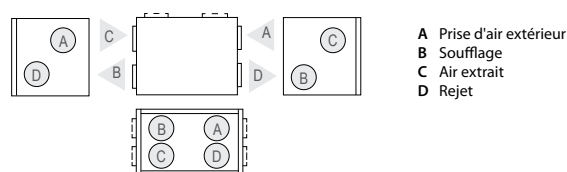
Température de l'eau entrée/sortie, °C	Hiver		Été	
	60/40	7/12	-	-
Condensation/évaporation T, °C	-	-	45	45/5
Capacité, kW	2,4	6,8	2,4	7,3
Capacité maximale, kW	8,7	8,9	5,2	9,9
Chute de pression, kPa	1,8	34,5	-	-
Température de l'air entrée/sortie, °C	15,2 / 22	30 / 18	15,2 / 22	30 / 18
Raccord, " / mm	1/2		1/2 / 22	

Été +30°C/50%

Vue de droite (R1)



Vue de gauche (L1)



- A Prise d'air extérieur
- B Soufflage
- C Air extrait
- D Rejet

Accessoires (p. 123)

Registre motorisé	AGUJ-M-315+LF24/LM24
Silencieux	A/D AGS-315-100-900-M
	B/C AGS-315-100-1200-M
PPU	PPU-HW-3R-15-0,63-W1
Refroidisseur eau	DCW-0,9-6
Vanne à 2 voies	VVP47.15-2,5+SSP61
Refroidisseur DX	DCF-0,9-6
Unité de refroidissement	MOU-18HFN8+KA8140